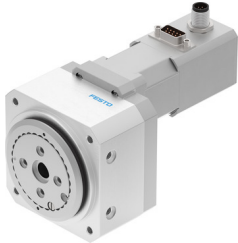


# Vireur ERMO-25-ST-E

Code article :3008527

FESTO



## Fiche technique

| Caractéristique   | Valeur  |
|---|---|
| Taille  | 25  |
| Structure de construction                               | vireur électrique<br>avec réducteur intégré   |
| Position de montage                                     | Indifférente  |
| Mode de fixation  | Avec taraudage  |
| Angle de rotation                                       | sans fin  |
| Rapport de transmission                                 | 9:1   |
| Couple de torsion nominal                               | 2.5 Nm  |
| Régime nominal  | 66 1/min  |
| Vitesse de rotation max.                                | 150 1/min   |
| Jeu en torsion  | 0.2 deg   |
| Répétabilité  | ±0,05 °   |
| Force axiale max.                                       | 350 N   |
| Force radiale max.                                      | 450 N   |
| Moment d'inertie de masse admis                         | 0.0065 kgm <sup>2</sup>   |
| Poids du produit  | 1350 g  |
| Angle de pas pour pas entier                            | 1.8 deg   |
| Tolérance d'angle de pas                                | ±5 %  |
| Moment d'inertie de masse JO                            | 0.114 kgcm <sup>2</sup>   |
| Facteur de marche                                       | 100%  |
| Tension de service nominale CC                          | 24 V  |
| Courant nominal du moteur                               | 3 A   |
| Classe de protection d'isolation                        | B   |
| Type de moteur  | Moteur pas à pas  |
| Indicateur de position du rotor                         | Codeur incrémentiel   |
| Interface de l'indicateur de position du rotor          | RS422 TTL canaux AB + index zéro  |
| Principe de mesure de l'indicateur de position du rotor | Optique   |
| Connectique électrique                                  | Connecteur mâle   |
| Marquage CE (voir la déclaration de conformité)         | Selon directive européenne CEM  |
| Code d'interface, base                                  | E8-55   |
| Degré de protection                                     | IP40  |
| Température ambiante                                    | 0 °C ... 50 °C  |
| Humidité relative de l'air                              | 0 - 85 %<br>sans condensation   |
| Note sur le matériau                                    | Contient des substances entravant la capacité de mouillage des peintures<br>Conforme à RoHS |

| <b>Caractéristique</b> | <b>Valeur</b>                          |
|------------------------|--|
| Matériau du flasque    | Alliage d'aluminium corroyé<br>anodisé |
| Matériau du boîtier    | Alliage d'aluminium corroyé<br>Anodisé |